

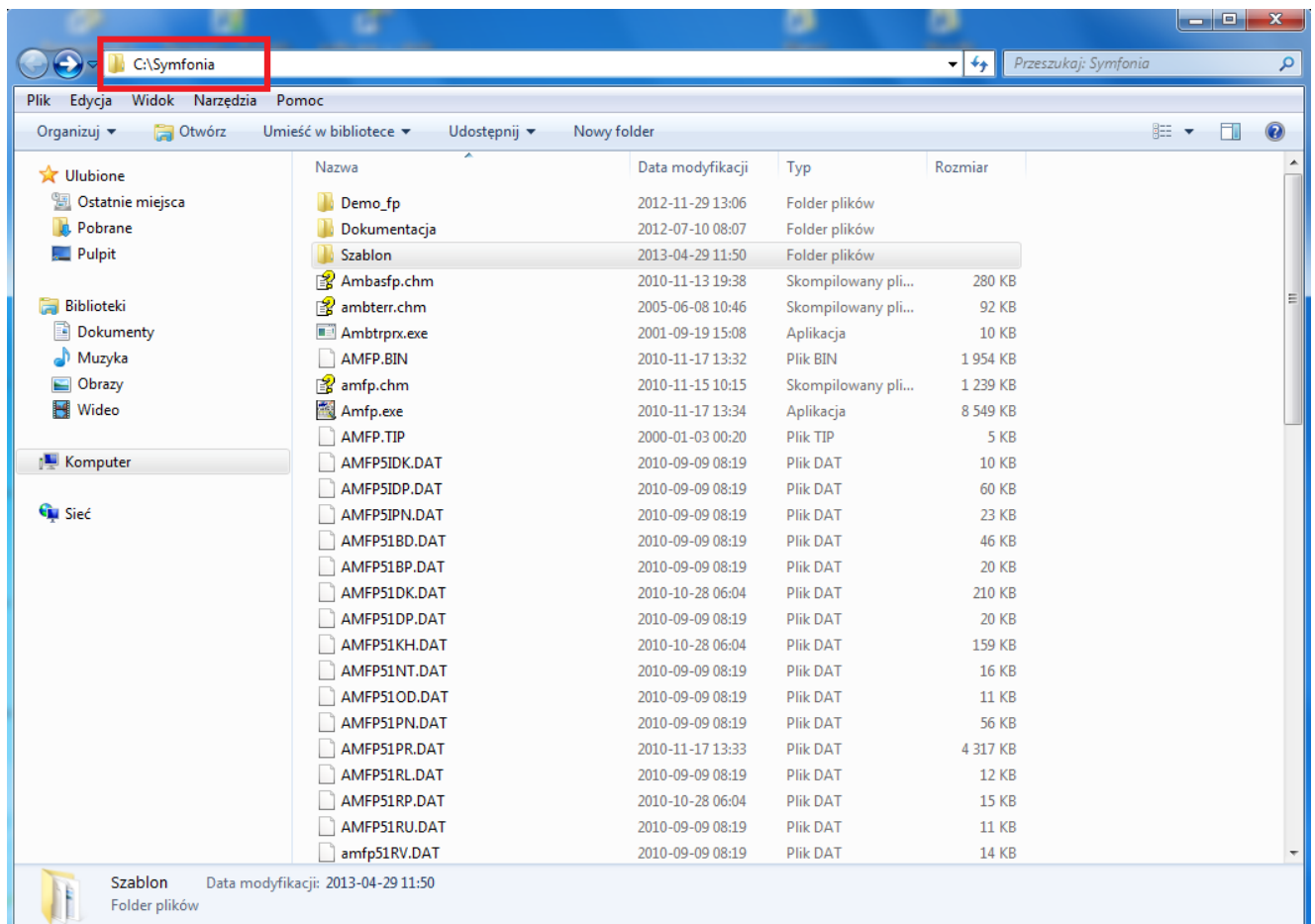
INSTRUKCJA

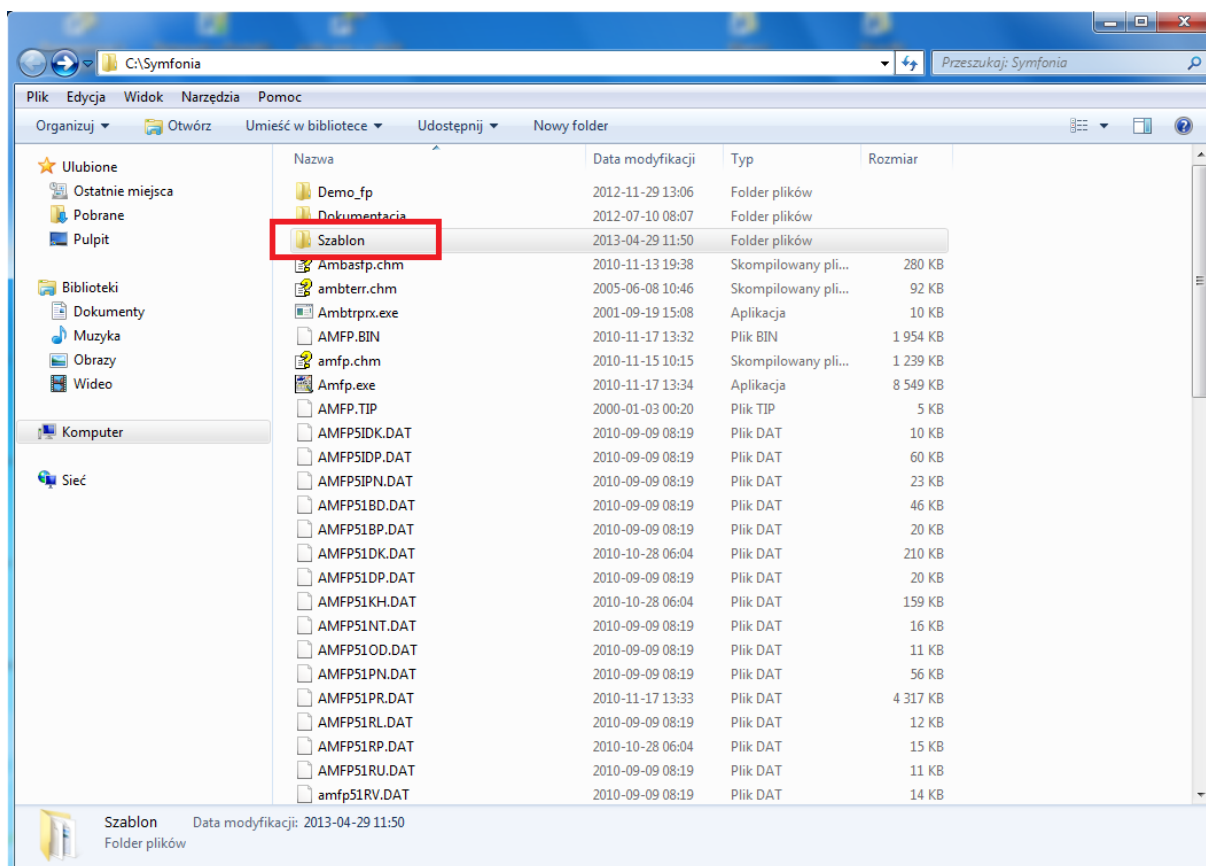
instalacji szablonu wydruku faktury w programie Symfonia

KROK 1

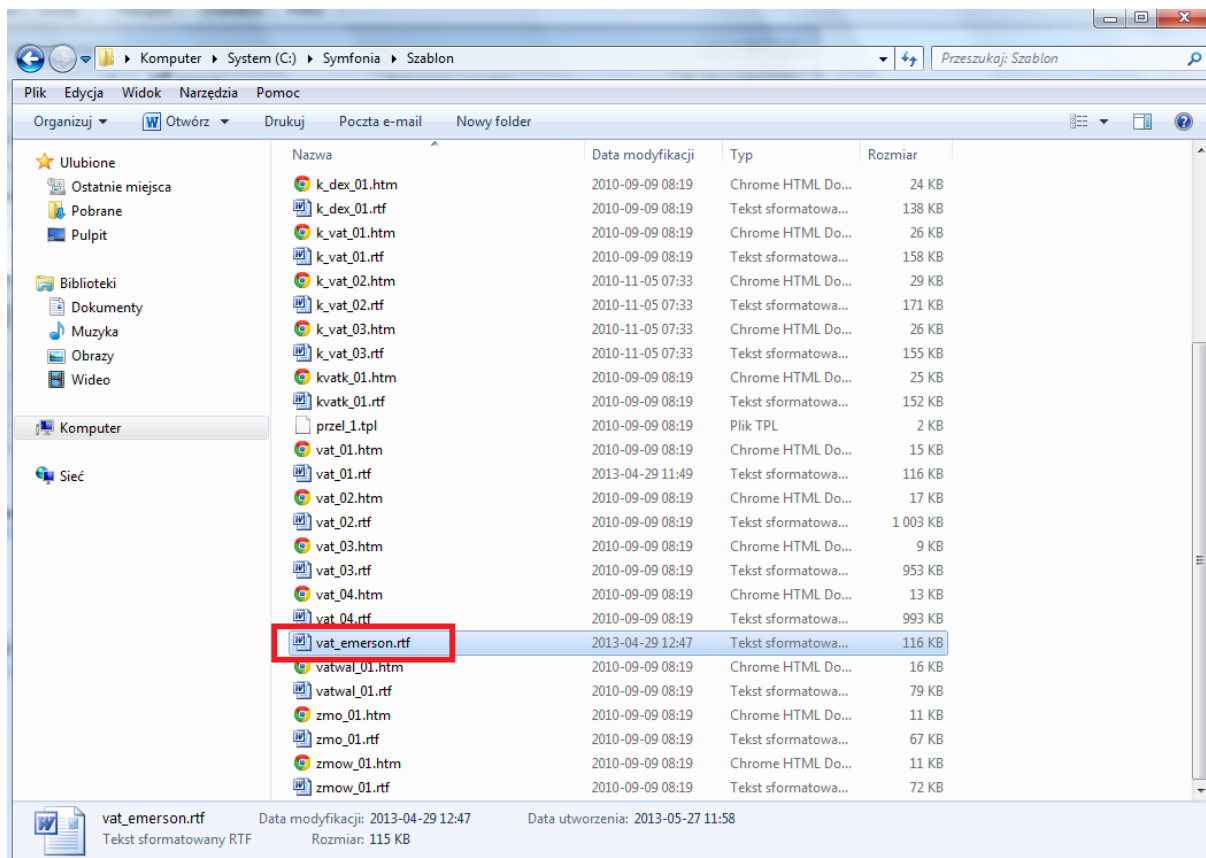
Pobranie i instalacja szablonu do wydruku faktury w programie Symfonia

1. Ze strony www.elisty.pl z zakładki **Do pobrania** pobierz gotowy szablon wydruku faktury dla programu **Symfonia** i zapisz np. na pulpicie.
2. Znajdź folder, w którym zainstalowany jest program Symfonia i wejdź do podfolderu **Szablon** – znajdującego się w katalogu głównym programu.





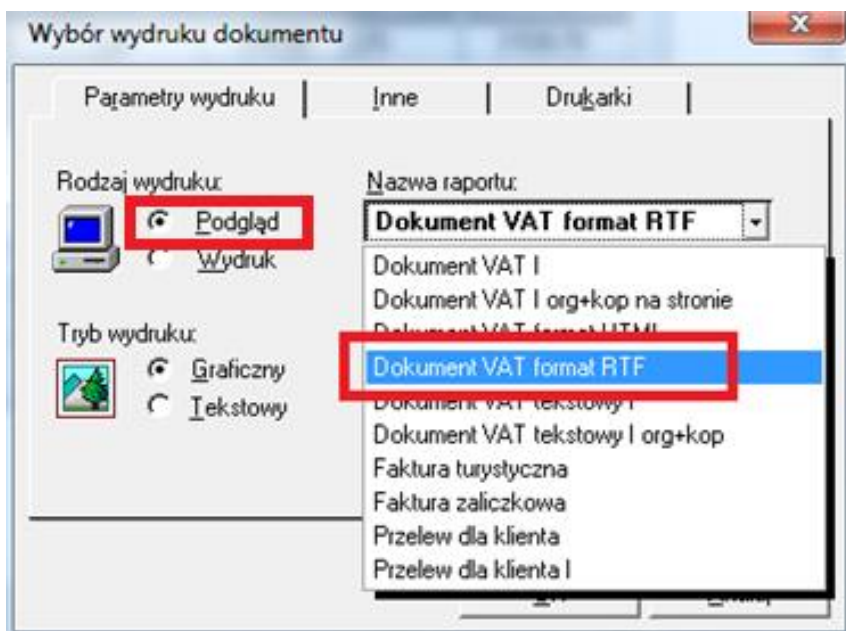
3. Następnie do folderu **Szablony** przenieś plik **vat_emerson.rtf** z szablonem wydruku, pobrany przez Ciebie wcześniej ze strony www.elisty.pl i zapisany tymczasowo na pulpicie (patrz opis powyżej).



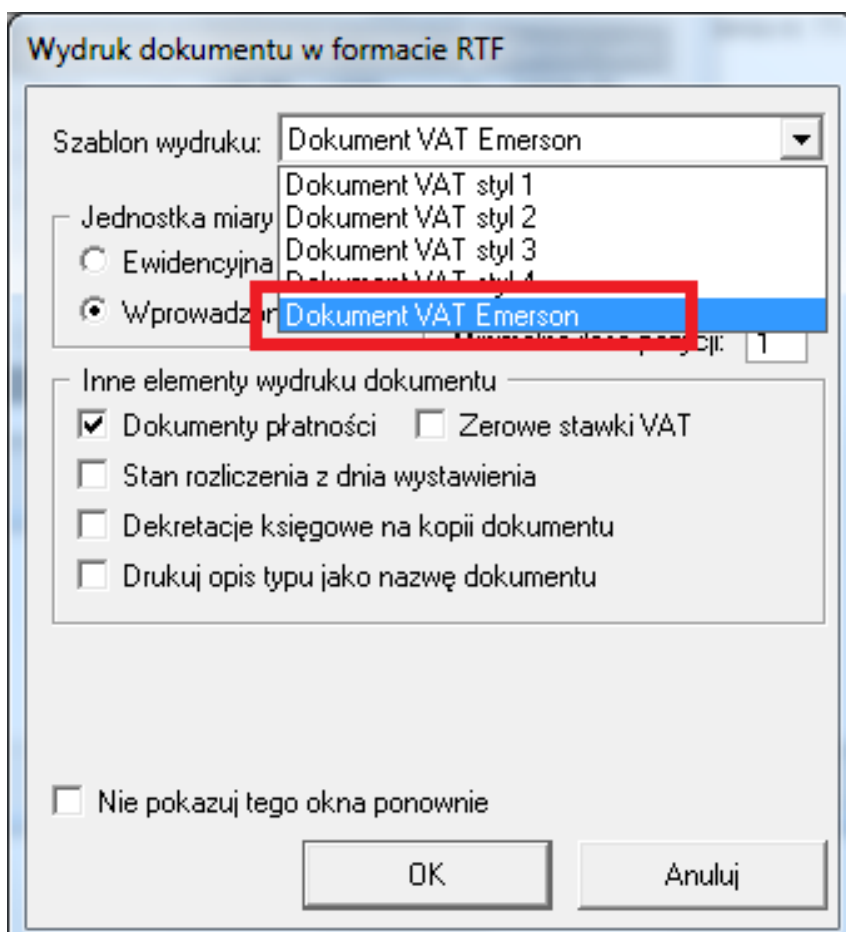
KROK 2a

Generowanie wydruku wg szablonu dla aplikacji elisty.pl – [opcja Podgląd](#)

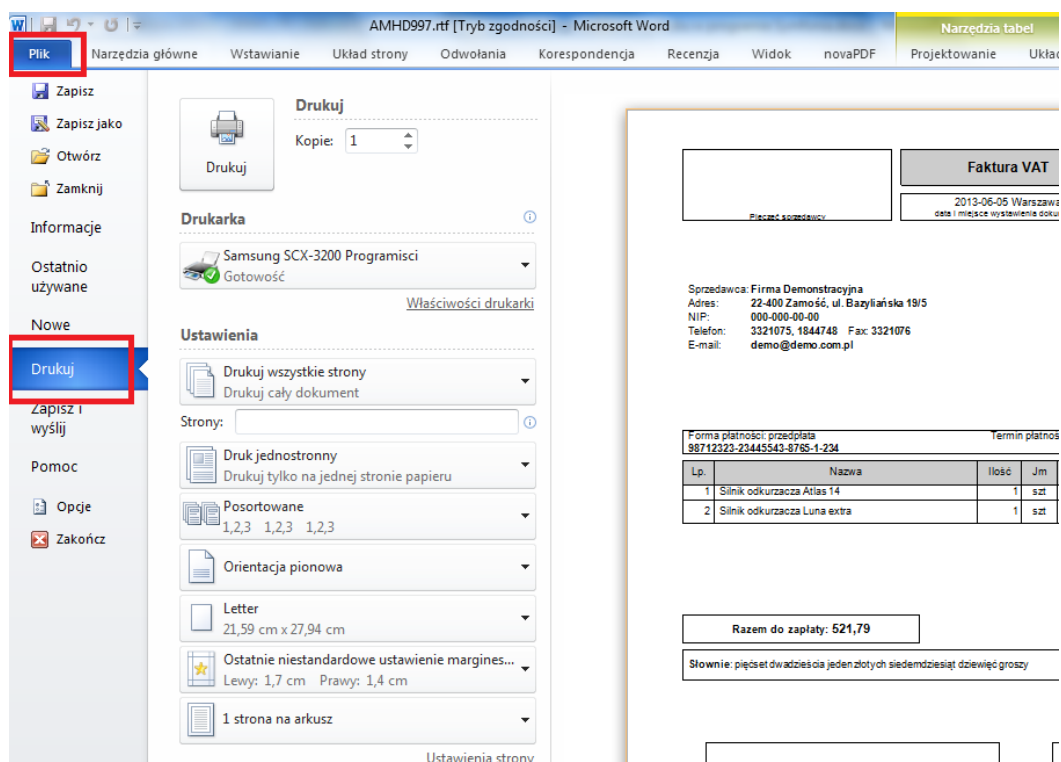
1. Podczas wydruku faktury z programu Symfonia w widoku **Rodzaj wydruku** ustaw **Podgląd** i wybierz z listy **Dokument VAT format RTF** i zatwierdź wybór przyciskiem **OK**.



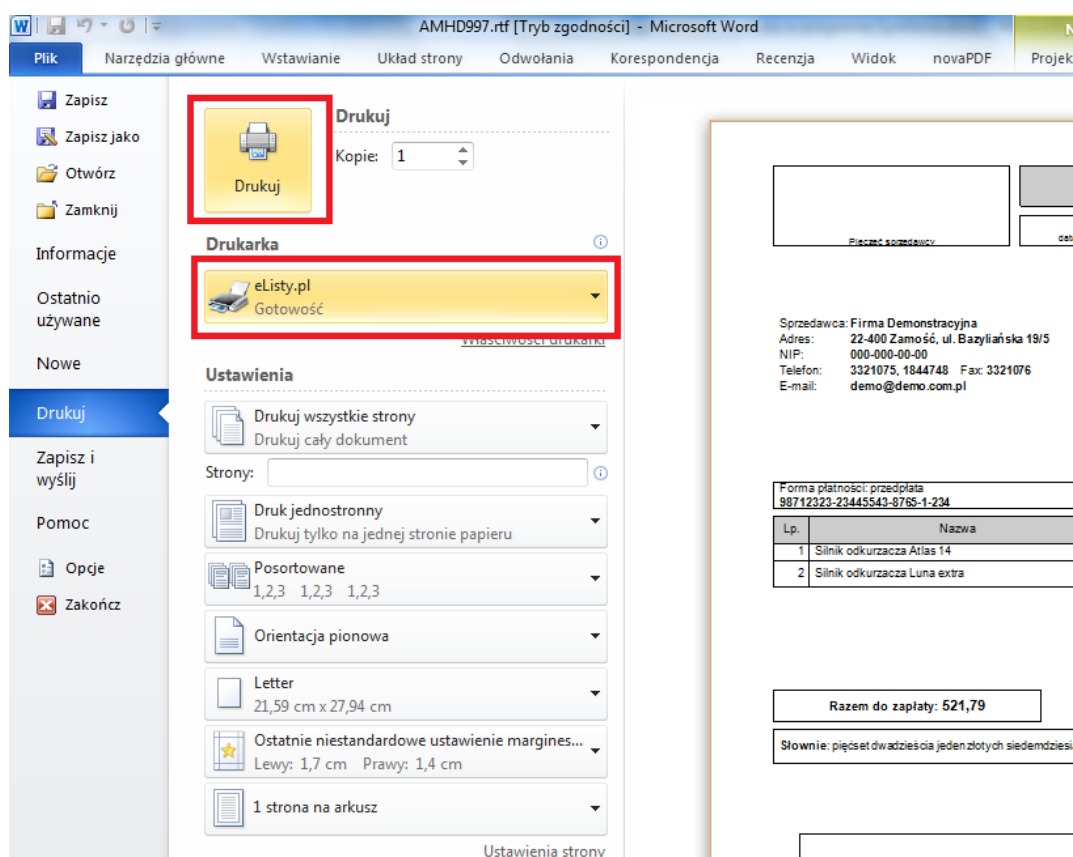
2. W kolejnym oknie **Parametry wydruku** w polu **Szablon wydruku** wybierz opcję **Dokument VAT Emerson** i zatwierdź wybór przyciskiem **OK**.



- Podgląd wydruku pojawi się w domyślnym programie obsługującym szablony RTF. Z górnej zakładki (menu) wybierz **Plik** i następnie opcję **Drukuj**.



- Z listy dostępnych drukarek wybierz drukarkę **elisty.pl** i zaakceptuj wydruk klikając w pole **Drukuj**. W tym momencie faktura zostanie wydrukowana na drukarce **elisty.pl** - czyli nastąpi przesłanie faktury do aplikacji elisty.pl.



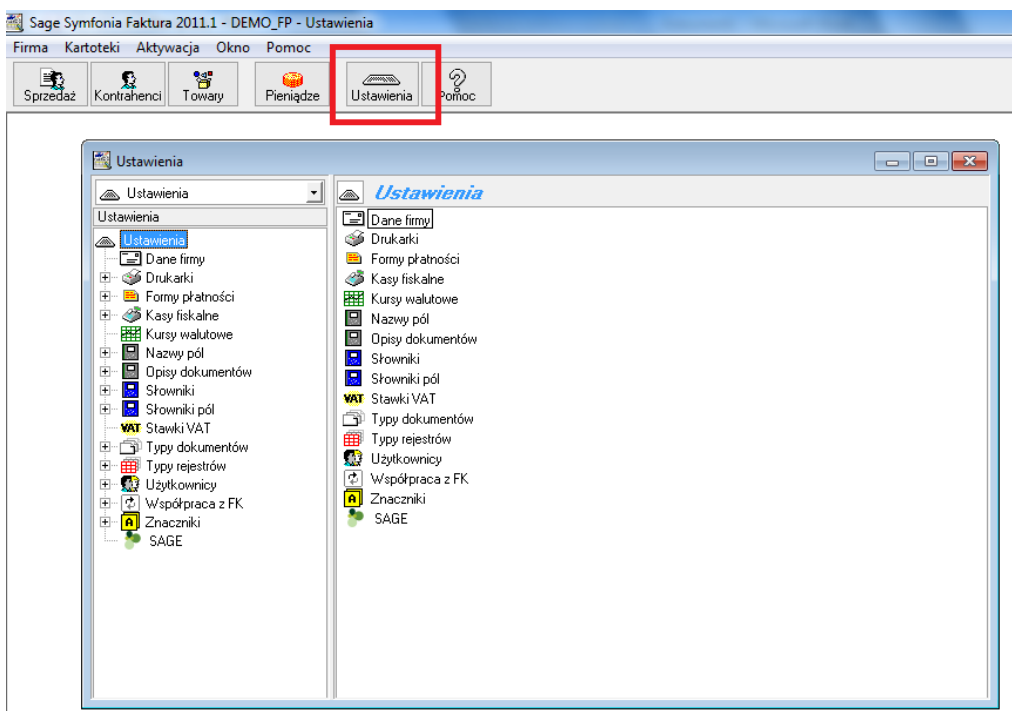
KROK 2b

Generowanie wydruku wg szablonu dla aplikacji elisty.pl – [opcja Wydruk](#)

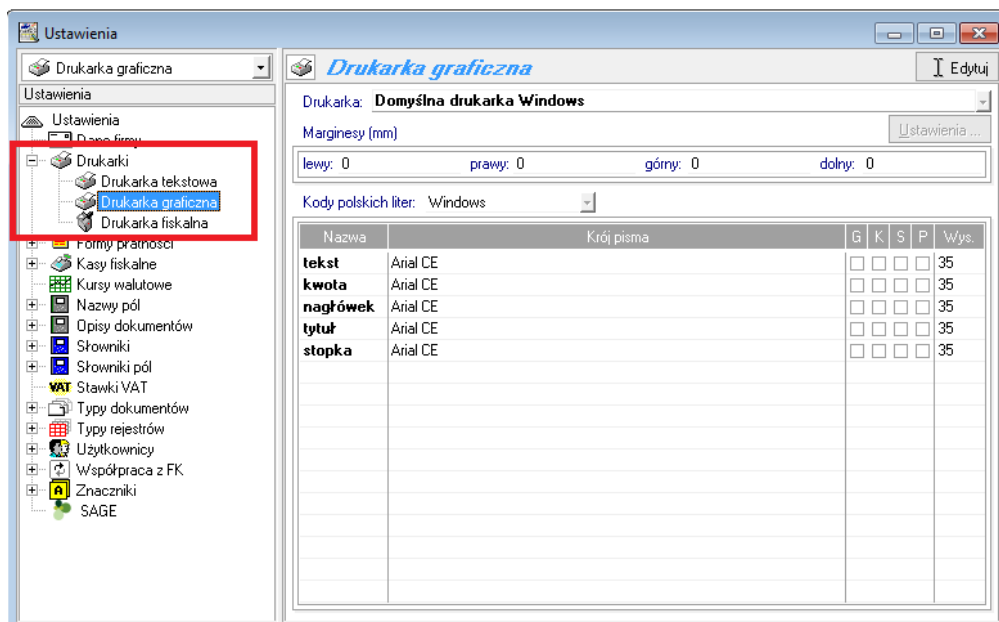
Generowanie wydruku z poziomu programu Symfonia – opcja Wydruk wymaga wcześniejszego skonfigurowania domyślnej drukarki w programie Symfonia.

1. Konfiguracja domyślnej drukarki w programie Symfonia

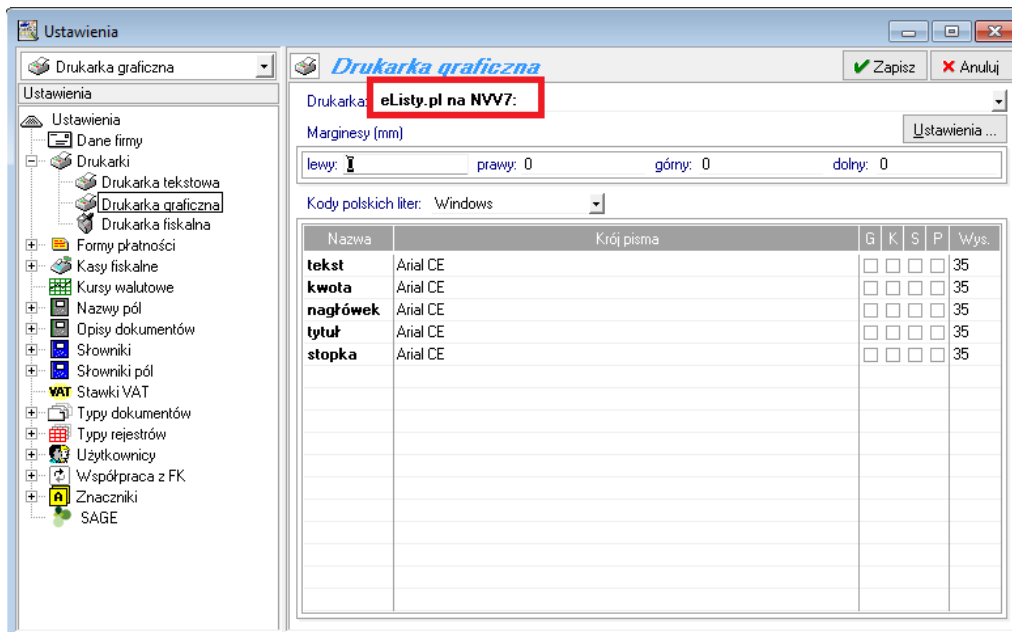
- a) aby ustawić wirtualną drukarkę elisty.pl jako domyślną drukarkę do wydruku faktur w programie Symfonia najpierw zaloguj się do programu jako użytkownik **Admin** (użytkownik z uprawnieniami administratora).
- b) następnie wejdź do zakładki **Kartoteki / Ustawienia**



- c) rozwiń gałąź **Drukarki \ Drukarka graficzna**

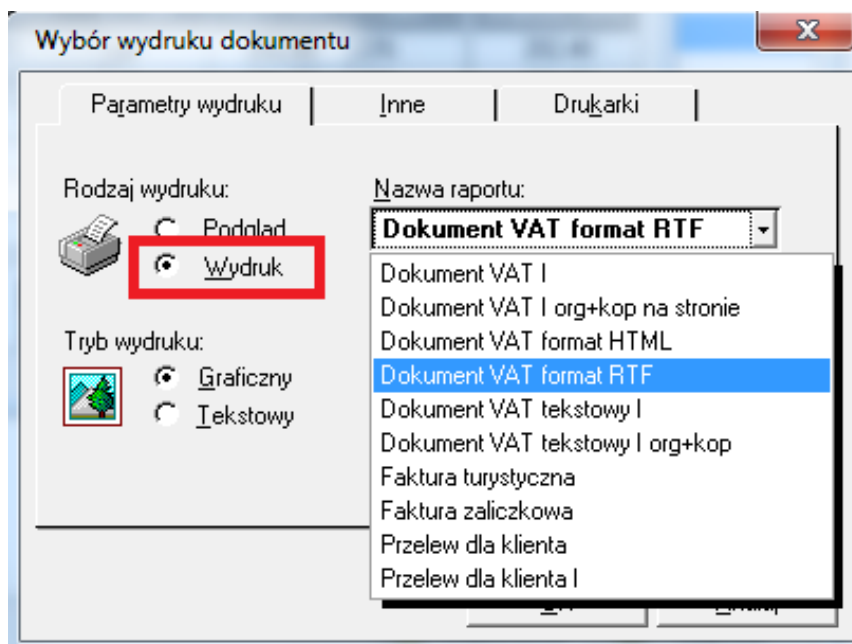


- d) zmień domyślną drukarkę dla programu Symfonia na wirtualną drukarkę **elisty.pl** i zapisz zmianę klikając w polu **Zapisz**.

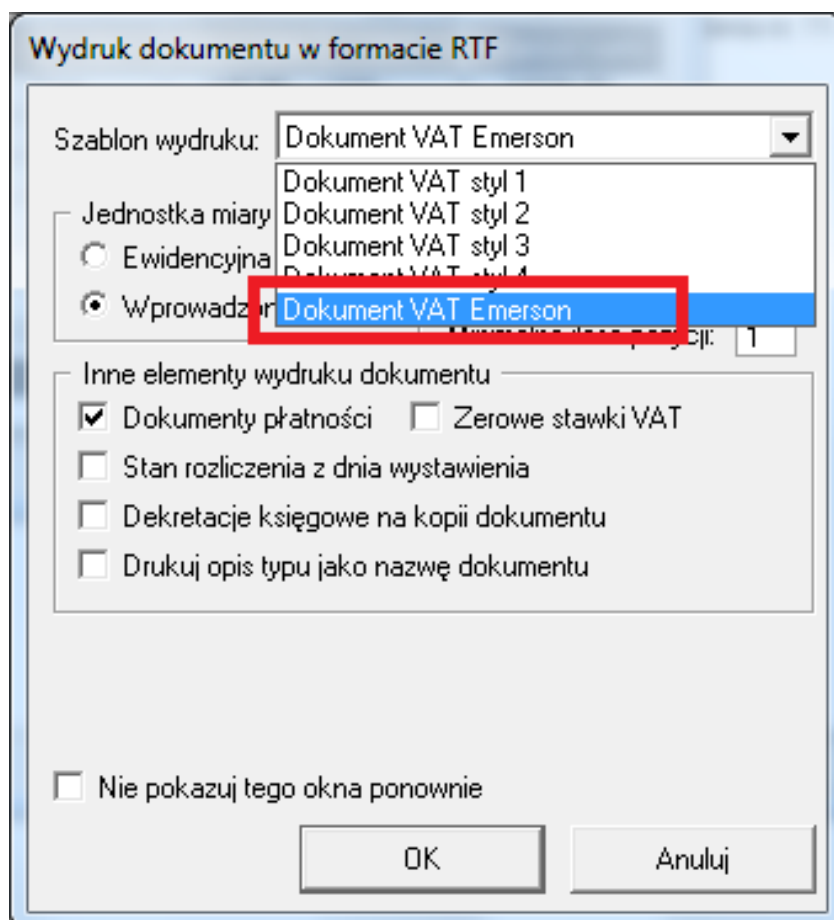


2. Wydruk dokumentu na drukarkę domyślną elisty.pl

- a) Podczas wydruku faktury z programu Symfonia w widoku **Rodzaj wydruku** ustaw **Wydruk** i wybierz z listy **Dokument VAT format RTF** i zatwierdź wybór przyciskiem **OK**.



- b) W kolejnym oknie **Parametry wydruku** w polu **Szablon wydruku** wybierz opcję **Dokument VAT Emerson** i zatwierdź wybór przyciskiem **OK**.



- c) W tym momencie faktura zostanie automatycznie wydrukowana na domyślnej drukarce **elisty.pl** – czyli nastąpi przesłanie faktury do aplikacji elisty.pl.