

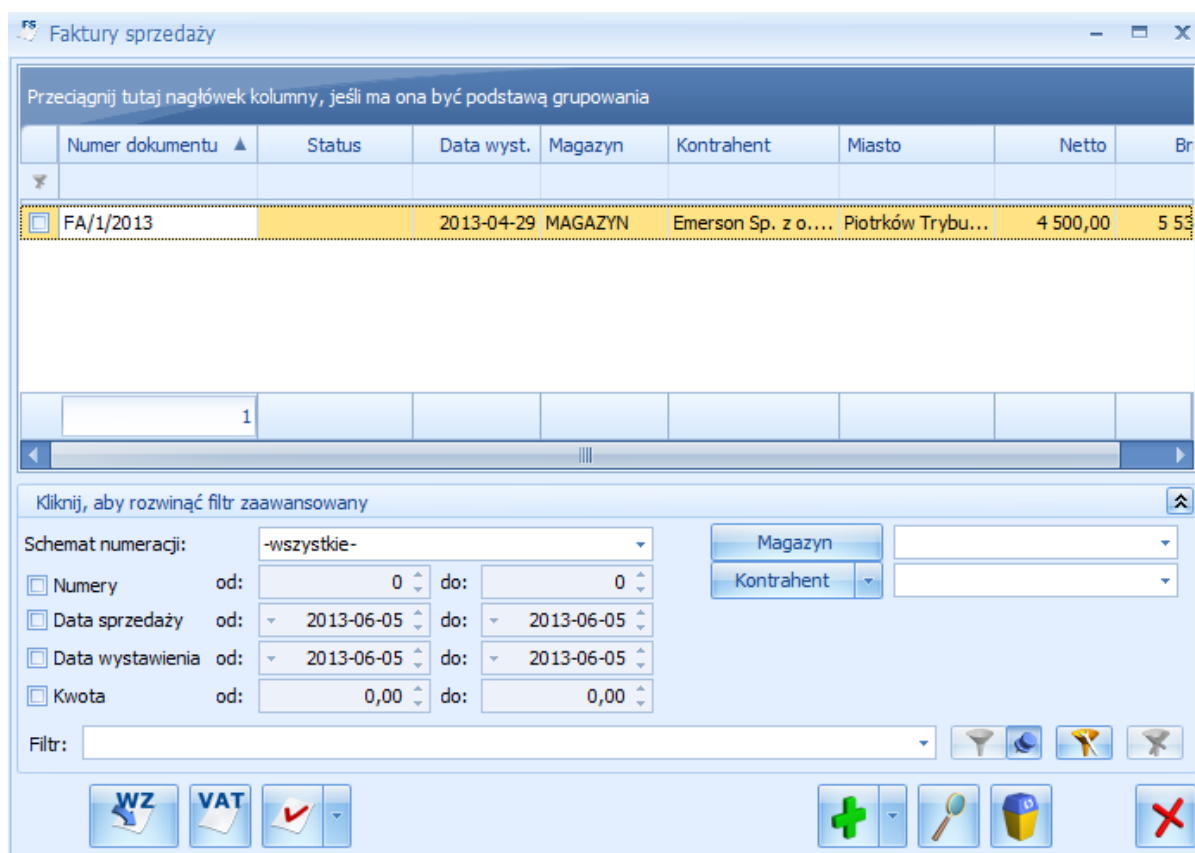
## INSTRUKCJA

### instalacji szablonu wydruku faktury w programie Comarch Optima

#### KROK 1

#### **Pobranie i instalacja szablonu do wydruku faktury z programu Optima**

1. Ze strony [www.elisty.pl](http://www.elisty.pl) z zakładki **Do pobrania** pobierz gotowy szablon wydruku faktury dla programu Optima i zapisz np. na pulpicie.
2. Przejdź do programu Comarch Optima i otwórz kartotekę **Faktury Sprzedaży**.



### 3. Wejdź do **Dokumentu Sprzedaży**.

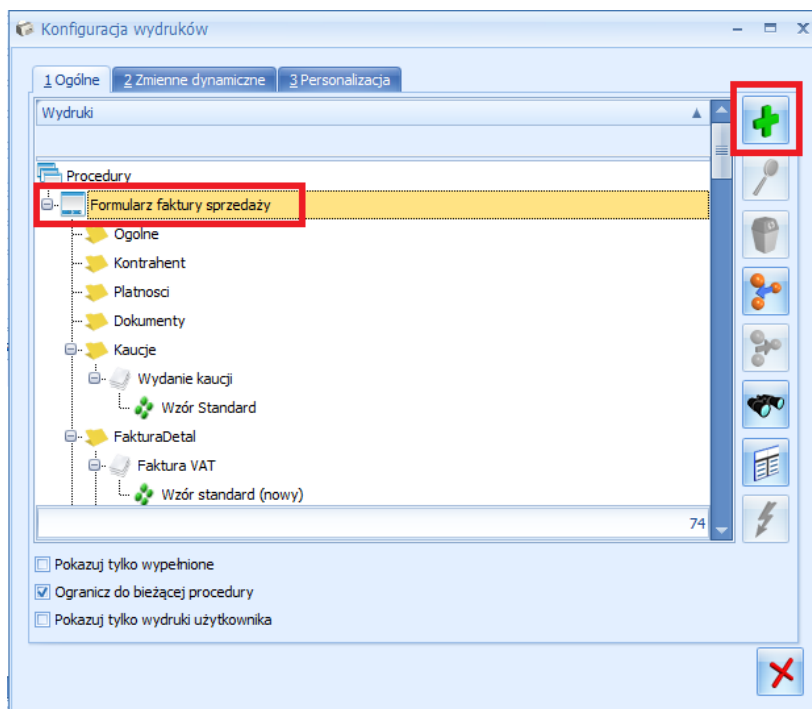
Faktura sprzedaży FA/1/2013 - podgląd  
 Dokument: FA Numer: FA 1 2013  
 Nagłówek:  
 Kontrahent: Emerson Sp. z o.o.  
 Magazyn: MAGAZYN Magazyn główny  
 Daty i Wartości:  
 Data wystawienia: 2013-04-29  
 Data sprzedaży: 2013-04-29  
 Faktura liczona od: netto  
 Rabat: 0,00 %  
 Płatność: gotówka  
 Termin ( 0 dn): 2013-04-29  
 Netto: 4 500,00 PLN  
 Razem: 5 535,00 PLN  
 Zapłacono: 5 535,00 PLN  
 Pozostaje: 0,00 PLN

Lp.	Kod	Nazwa	Ilość	Jm	Rabat	Cena	Wartość
1	LIST_ZW	List zwykły D+3	3 000,0000	szt	0,00	1,50	4 500,00

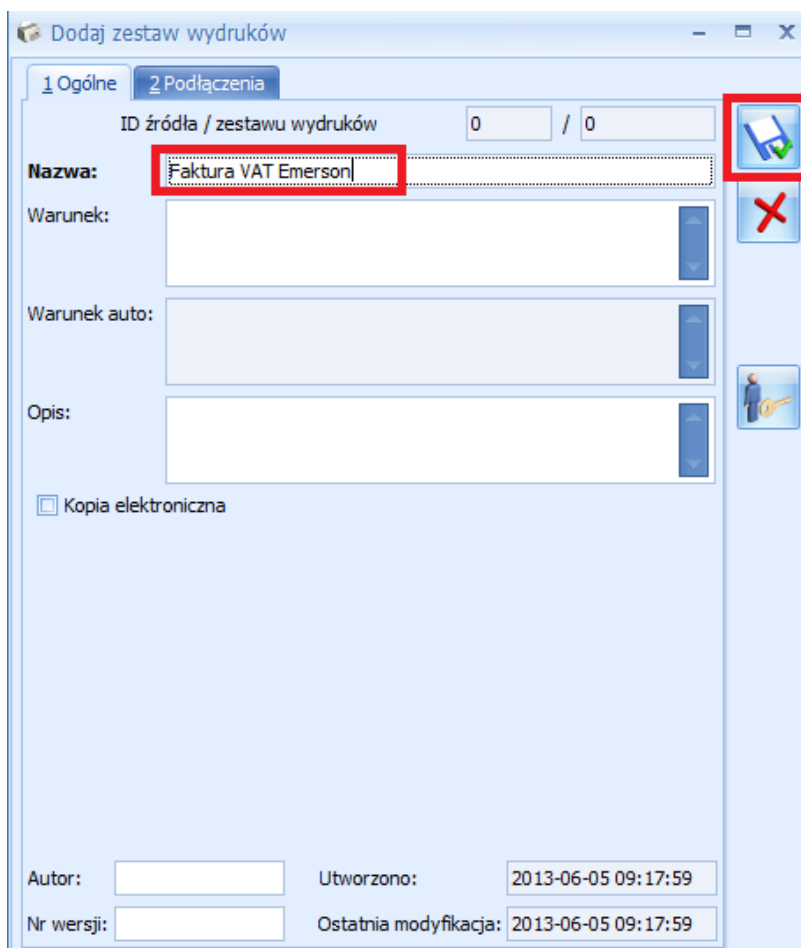
### 4. Z menu **Wydruk danych** wybierz opcję **Konfiguracja Wydruków**.

System Ogólne CRM Handel Kasa/Bank Rejestry VAT Księgowość Plac i Kadry Narzędzia Widok Pomoc  
 Wydruk danych Podgląd wydruku Wysłuj Funkcje dodatkowe Kontakty CRM Historia kontrahenta Historia Rabaty Rozliczenia towaru  
 Faktura VAT  
 Faktura exportowa - PLN  
 Faktura wydruk tekstowy  
 Wydruki Seryjne  
 Faktura VAT (GenRap)  
 Faktura VAT - PowerPost (GenRap)  
 Faktura uproszczona (GenRap)  
 Szukaj...  
**Konfiguracja wydruków... Ctrl+F2**  
 Generator raportów...

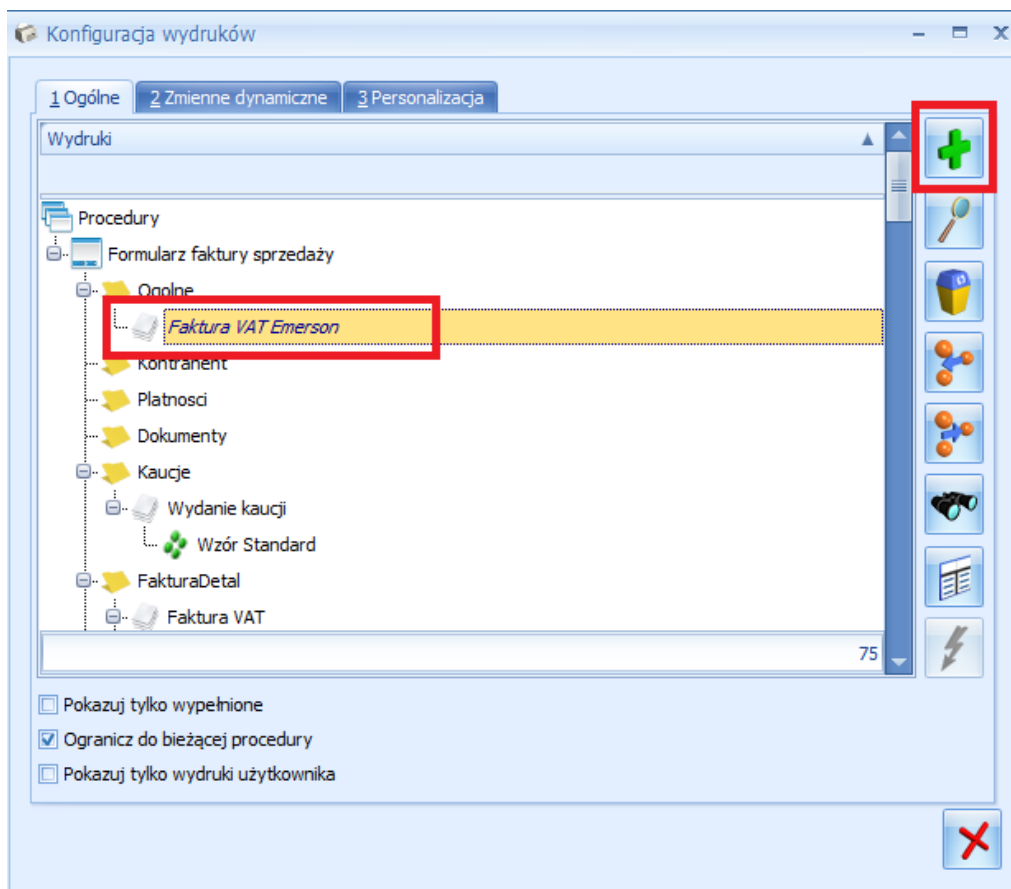
5. Zaznacz gałąź **Formularz faktury sprzedaży** i dodaj nowy zestaw wydruków, klikając w **zielony znak +**.



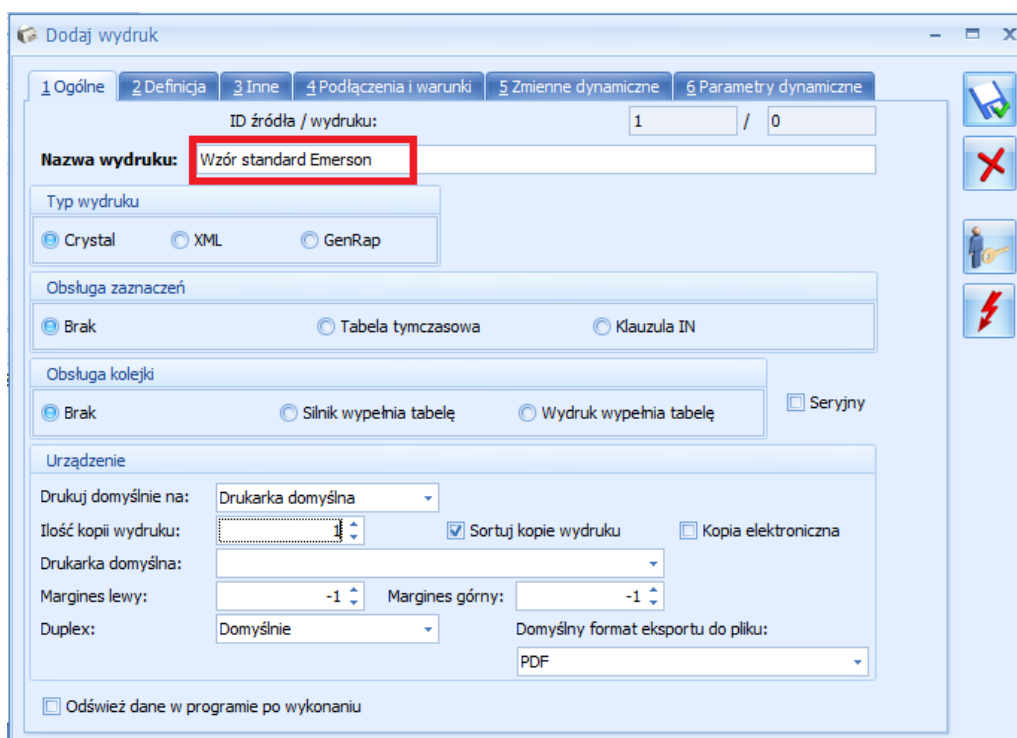
6. W polu **Nazwa** wprowadź nazwę zestawu **Faktura VAT Emerson** i zapisz zmiany klikając w rysunek **dyskiety**.



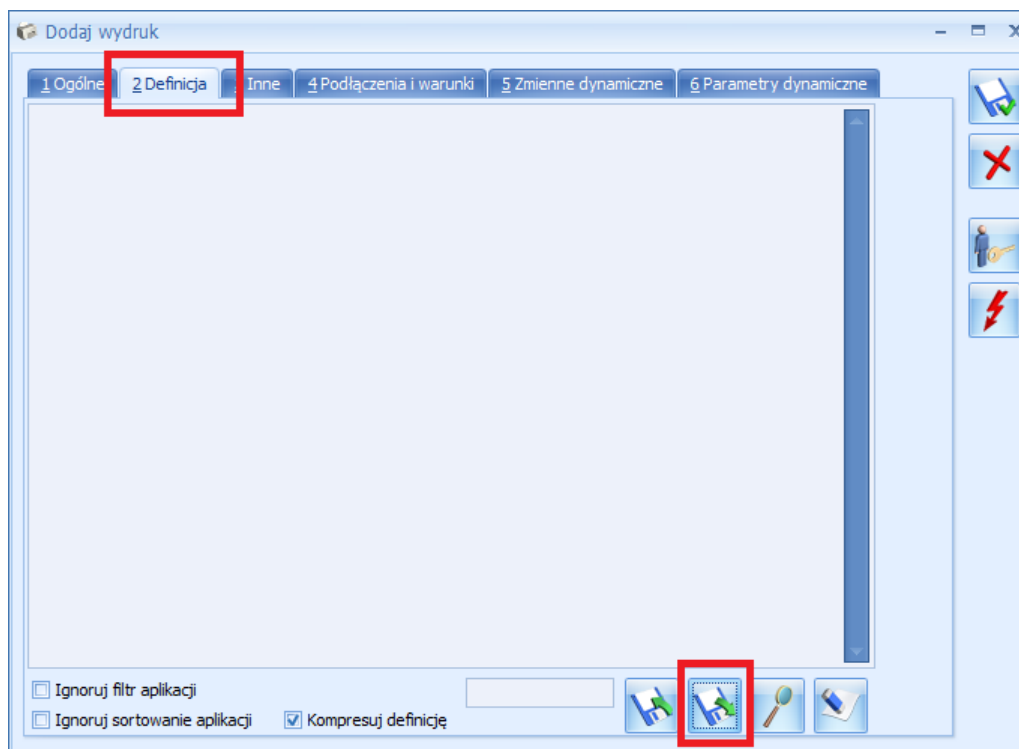
7. Zaznacz dodany zestaw wydruków i dodaj **wydruk**.



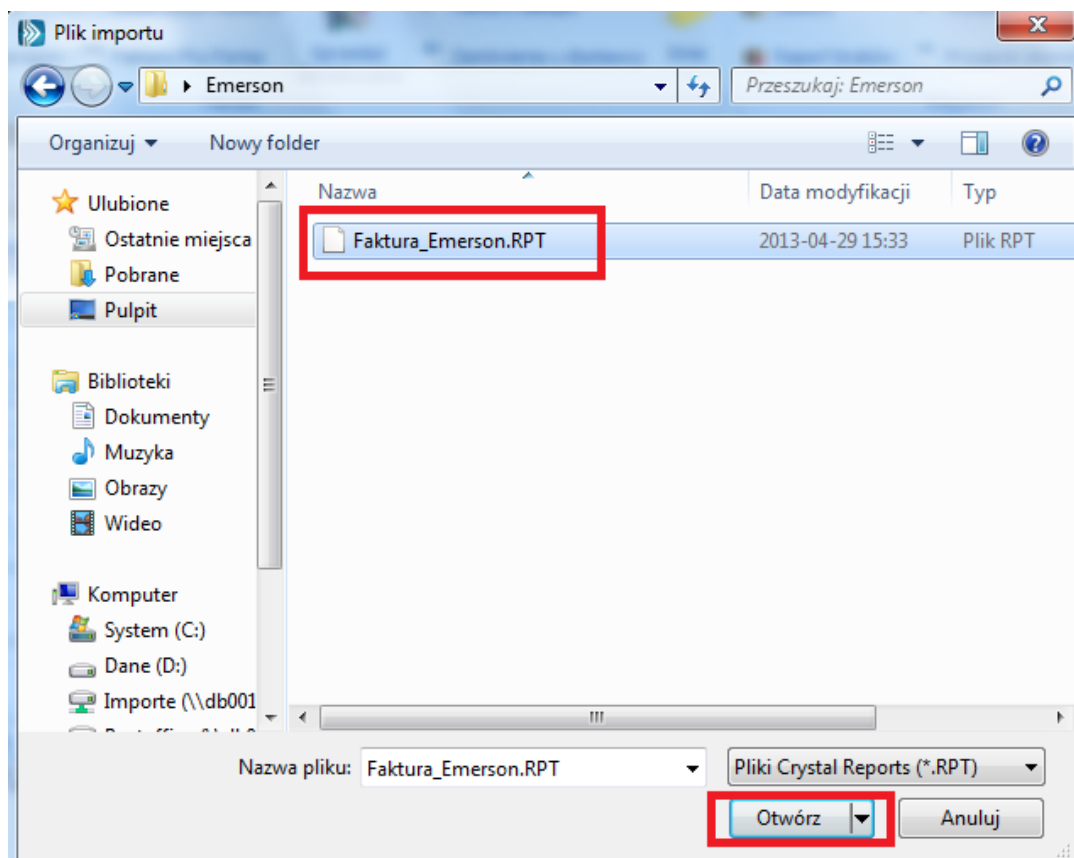
8. Wprowadź nazwę wydruku **Wzór standard Emerson**



9. Przejdź do zakładki **Definicja** i zaimportuj szablon wydruku pobrany wcześniej ze strony [www.elisty.pl](http://www.elisty.pl) i zapisany tymczasowo na pulpicie - plik o nazwie **Faktura\_Emerson.RPT**



10. Podczas importu wskaż właściwy szablon wydruku i zatwierdź wybór klikając w pole **Otwórz**.

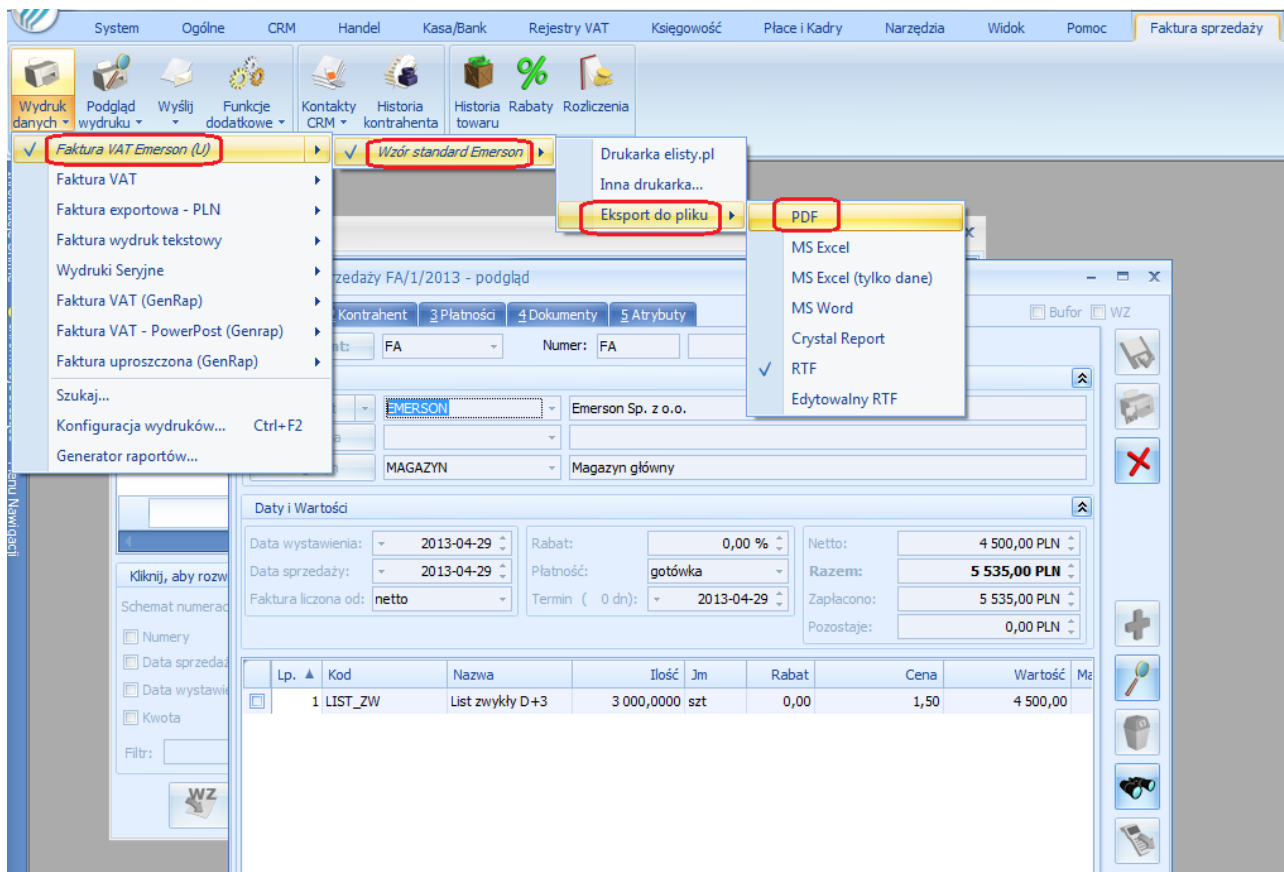




## KROK 2

### Generowanie wydruku faktury wg szablonu dla aplikacji elisty.pl

1. Z poziomu dokumentu sprzedaży, z menu **Wydruk danych** wybierz opcję **Faktura VAT Emerson**, następnie **Wzór standard Emerson** i na koniec **Export do pliku PDF**.



W tym momencie faktura zostanie wydrukowana do pliku PDF. Należy zapisać plik np. na pulpicie i następnie przeciągnąć na ikonę aplikacji **elisty.pl**.

